

# Vier Schritte zum Energieausweis

Die Themen Energie und Energieeinsparung sind präsent wie selten zuvor. Gesetzliche Neuregelungen bieten Möglichkeiten für IVD-Mitglieder, ihr Portfolio und damit ihre Einnahmequellen zu erweitern. Beispiel Energieausweis, der seit dem 1. Juli 2009 auf Nachfrage potenzieller Kaufinteressenten für alle Gebäude vorzulegen ist, wenn diese verkauft oder vermietet werden sollen. Mit dem Onlinesystem des Spezialisten Sprengnetter Immobilienbewertung können IVD-Mitglieder diesen Energieausweis schnell, sicher und kostengünstig erstellen.

Von Kerstin Nell

„Unser Onlinesystem stellt eine Plattform zur Verfügung, den Energieausweis sicher und schnell zu erstellen“, sagt Jan Sprengnetter, Geschäftsführer der Sprengnetter goValue GmbH, einem Dienstleistungsarm der Sprengnetter Immobilienbewertung. Er weiß, dass der Energieausweis für Makler auch eine unangenehme Wartezeit bedeuten kann. Eine Wartezeit, in der Kauf- oder Mietinteressenten unter Umständen noch abspringen. Deswegen ist beim Erstellen des Energieausweises Schnelligkeit gefordert. Für Gutachter aus dem Hause Sprengnetter und Mitglieder des IVD hat die Wartezeit ein Ende. Dank einer Kooperation des IVD und der Sprengnetter Immobilienbewertung können IVD-Mitglieder den Energieausweis mit dem Onlinesystem der Sprengnetter goValue GmbH erstellen. Das System gewährleistet nicht nur eine einfache und schnelle, sondern auch eine sichere und kostengünstige Erstellung der Ausweise. Für Immobilienmakler eröffnet sich somit eine Chance, ihr Portfolio zu erweitern und neue Einnahmequellen zu generieren.

## Verzicht auf Fachchinesisch

Wie funktioniert das System? Vier Schritte lassen sich ausmachen. Erster Schritt – die einmalige Registrierung. Der Nutzer loggt sich unter seinen Zugangsdaten auf der Internetseite des IVD (www.ivd.net) im Mitgliederbereich ein und registriert sich unter Angaben seiner Kontaktdaten. Zweiter Schritt – die Datenerfassung vor

Ort. Der Nutzer kann sich mit seinen erhaltenen Zugangsdaten auf der Internetseite www.goValue.de die aktuellen Datenerfassungsbögen für eine Ortsbesichtigung herunterladen. Da die Bögen im Multiple-Choice-Stil abgefasst sind und

auf Fachchinesisch verzichten, lassen sie sich vor Ort einfach ausfüllen. Neben den Angaben sind fünf Fotos – etwa zur Heizungsanlage oder den Dämmungen – zu liefern, die die Gebäudesituation beschreiben. Die Datenerfassungsbögen

The screenshot shows the goValue website interface. At the top, there's a navigation bar with links for Impressum, Kontakt, FAQ, Logout, and user profile. The main content area is divided into several sections:

- Informationen:** A text block providing instructions on how to download the data collection forms for consumption and demand certificates.
- Neuen Energieausweis erstellen:** A form with fields for 'Ihr Zeichen', 'Straße/Nr.', 'PLZ/Ort', 'Baujahr', 'Gebäudetyp' (set to 'Wohngebäude'), 'Ausweisart' (dropdown menu), and 'Anmerkungen'. A 'Weiter zum Energieausweis ->' button is at the bottom right.
- Meine offenen Energieausweise:** A table listing active certificates.
- Meine erledigten Energieausweise:** A table listing completed certificates with download links for the certificate and invoice.

| ID  | Adresse                            | Ihr Zeichen | Baujahr | EA-Status/Aktion           |
|-----|------------------------------------|-------------|---------|----------------------------|
| 301 | Etscheider Weg 4<br>53577 Neustadt |             | 2001    | Energieausweis angefordert |

| ID  | Adresse                          | Ihr Zeichen | Baujahr | EA-Status/Aktion   |
|-----|----------------------------------|-------------|---------|--|
| 300 | Lindenstraße 5<br>53577 Neustadt |             | 1982    | Energieausweis ausgestellt<br>Download Energieausweis<br>Download Rechnung |
| 299 | Barbarossastr. 2<br>53489 Sinzig | A123        | 1982    | Energieausweis ausgestellt<br>Download Energieausweis<br>Download Rechnung |

Copyright © 2007 goValue GmbH. Alle Rechte vorbehalten.

Eine selbstprüfende Software hilft, fehlerhafte Eingaben zu vermeiden.

werden ständig aktualisiert, so dass sich vor jeder neuen Ortbesichtigung ein Ausdruck der aktuellen Bögen empfiehlt.

### Selbstprüfende Software


Dritter Schritt – die Dateneingabe. Der Nutzer legt einen neuen Auftrag im Onlinesystem an. Dazu erfasst er die Adressdaten und betätigt den Button „Weiter zum Energieausweis“. Die vor Ort erfassten Daten werden jetzt eins zu eins in das Onlinesystem übernommen. Drop-Down-Felder erleichtern die Dateneingabe, für die der Nutzer in der Regel nicht mehr als zehn Minuten benötigt. Da die Software selbstprüfend ist, erhält der Nutzer bei fehlerhaften oder unvollständigen Eingaben automatisch einen Hinweis. Fachbegriffe werden über entsprechende Info-Buttons erläutert. Schritt vier – Prüfung und Plausibilisierung der Daten durch die Energieberater der Sprengnetter goValue GmbH. Nach der Bestätigung der Dateneingabe durch den Nutzer werden die Daten über das Onlinesystem an die geprüften Energieberater der Sprengnetter goValue GmbH versandt, deren Aufgabe darin besteht, diese zu plausibilisieren, auf Vollständigkeit zu überprüfen, sinnvolle Modernisierungsempfehlungen auszusprechen und den Energieausweis zu erstellen und zu

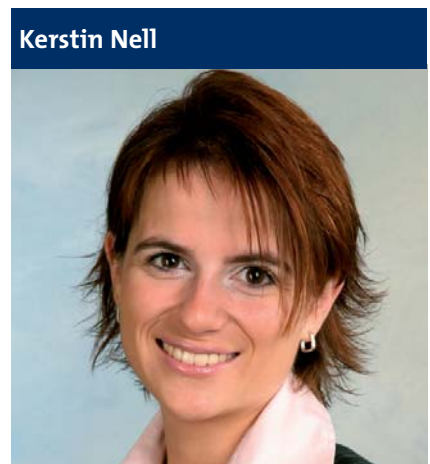
unterzeichnen. Bei Rückfragen setzen sich die Berater mit den Nutzern per E-Mail in Verbindung.

### Die Entscheidung liegt beim Nutzer

Nach spätestens drei Werktagen steht dem Nutzer der Energieausweis als pdf-Datei zum Herunterladen im Onlinesystem zur Verfügung. Er erhält eine E-Mail, die ihn über die Erstellung des Ausweises informiert, was lästige Abfragen im Onlinesystem erspart. Der Nutzer kann nun entscheiden, in welcher Form er den Ausweis an den Interessenten oder Endkunden weiterleitet – ob in digitaler oder in Printform. Neben dem Energieausweis erhält er die Rechnung der Sprengnetter Immobilienbewertung für die Erstellung des Energieausweises.

IVD-Mitglieder erhalten Exklusivpreise: Den verbrauchsorientierten Energieausweis erhalten IVD-Mitglieder bereits für 49 Euro und den bedarfsorientierten Energieausweis für nur 75 Euro (Nettopreise). Es werden lediglich die Ausweise berechnet, die auch ausgestellt werden – eine Grundgebühr oder Kosten für Software-Updates fallen nicht an. In welcher Höhe er die Erstellung des Energieausweises gegenüber seinem Kunden fakturiert, bleibt dem Nut-

zer überlassen. „Das Verfahren erfüllt kostengünstig die Anforderungen, die der Gesetzgeber bei Verkauf oder Neuvermietung gemäß der EnEV stellt“, verdeutlicht Jan Sprengnetter. 



Kerstin Nell ist Diplom-Ingenieurin und betreut in den einzelnen Geschäftszweigen der Sprengnetter Immobilienbewertung den Fachbereich Energie.